

Před instalací...

Požadavky na systém

Hardware

Na hardware nejsou kladeny zvláštní požadavky, ale doporučujeme minimální konfiguraci podle doporučených požadavků na operační systém Windows XP Profesional.

Software

Operační systém Windows XP Professional nebo vyšší.
Internet Explorer 6.0 SP1.

Instalace služeb nutných pro běh aplikace

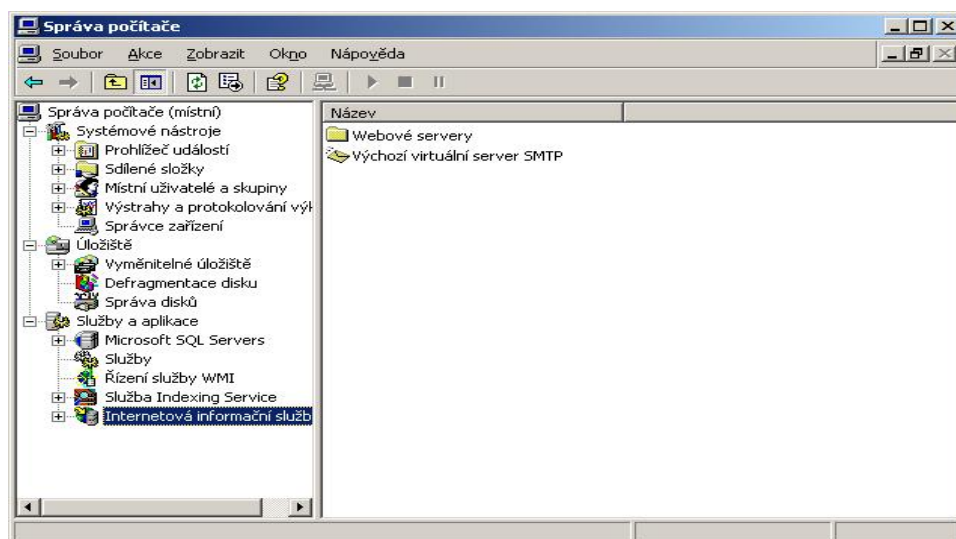
Ověření IIS (Internet Information Services)

Součástí instalačního CD Windows je také instalace webové služby IIS. Proto před začátkem instalace samotného systému pro vyhodnocování výsledků ověřte, zda máte tuto službu nainstalovány, a zda služba běží.

Postup:

1. Přihlaste se k počítači účtem s administrátorskými právy.
2. Ovládací panely/Přidat –odebrat software/Přidat nebo odebrat součásti systému/Přidat Internetová informační služba.
3. V levé části okna Správa počítače rozbalte větev Služby a aplikace

Pokud jako jednu z větví uvidíte větev Internetová informační služba tak, jak je vidět na obrázku 1, IIS je nainstalován, a můžete přistoupit přímo k jednotlivým krokům instalace aplikace pro vyhodnocení výsledků (Kapitola Instalace aplikace). V opačném případě je nutno IIS nainstalovat následujícím postupem.



Obrázek 1: Ověření existence služby IIS

Instalace IIS

Pro instalaci IIS potřebujete instalační CD operačního systému Windows.

Postup:

1. Vložte instalační CD do mechaniky
2. Pokud se rozběhne automatické přehrávání CD (autorun), zavřete okno instalace.
3. Otevřete složku Ovládací panely a spusťte volbu Přidat nebo odebrat programy.
4. V otevřeném okně Přidat nebo odebrat programy zvolte tlačítko Přidat nebo odebrat součásti systému.
5. V okně Průvodce součástmi systému Windows zatrhněte volbu u řádku Internetová informační služba, a klikněte na tlačítko další.
6. Vyčkejte dokončení instalace.
7. **Po dokončení vždy proveďte restart.**

Instalace samotné aplikace

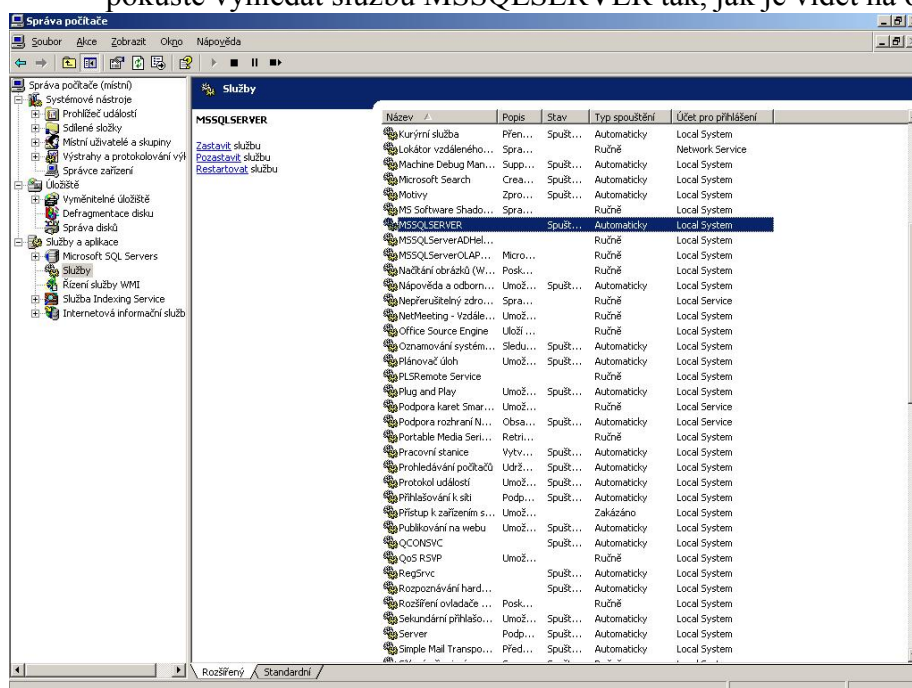
Instalace se skládá ze dvou samostatných částí. Nejprve se instaluje datová část, a potom aplikační.

Instalace datové části

Nejprve ověřte, zda je na počítači již nainstalována služba MSSQLSERVER.

Postup:

1. Přihlaste se k počítači účtem s administrátorskými právy.
2. Klikněte pravým tlačítkem na ikonu Tento počítač, a vyberte nabídku Spravovat.
3. V levé části okna Správa počítače rozbalte větev Služby a aplikace.
4. Levým tlačítkem myši vyberte větev Služby, a v pravé části se v seznamu služeb pokuste vyhledat službu MSSQLSERVER tak, jak je vidět na obrázku 2.



Obrázek 2: Ověření existence služby MSSQLSERVER.

Pokud jste službu v seznamu nenalezli, držte se postupu „Kompletní instalace datové části“, jinak se držte postup „Instalace databáze“.

Kompletní instalace datové části

Postup:

1. Do CD mechaniky vložte CD s instalací aplikace.
2. Z instalačního CD aplikace zkopírujte celý adresář „AK_INSTALL“ přímo na disk C:\
3. V tomto adresáři C:\AK_INSTALL\DATABASE spusťte soubor setup.bat a vyčkejte dokončení instalace.
4. Adresář C:\AK_INSTALL můžete smazat.

Tím je datová část připravena, a můžete přistoupit k instalaci aplikační části.

Instalace databáze

Pokud jste podle obrázku 2 našli běžící službu MSSQLSERVER, postupujte následovně:

Postup:

1. Do CD mechaniky vložte CD s instalací aplikace.
2. Z instalačního CD aplikace zkopírujte celý adresář „AK_INSTALL“ přímo na disk C:\
3. V adresáři C:\AK_INSTALL\DATABASE spusťte soubor setupJenDb.bat a vyčkejte dokončení instalace.
4. Adresář C:\AK_INSTALL můžete smazat.

Tím je datová část připravena, a můžete přistoupit k instalaci aplikační části.

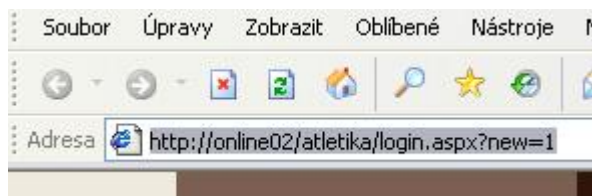
Instalace aplikační části

Pro spuštění vlastní instalace programové části AK soubor SETUP.EXE a řiďte se jeho pokyny. Pokud nemáte instalován NET Framework a instalátor Vás na to upozorní. Spusťte z adresáře nejprve soubor C:\AK_INSTALL\APLIKACE\DOTNETFX.EXE.

Po dokončení instalace můžete spustit aplikaci AK. Otevřete se internetový prohlížeč a do pole adresa zapište <http://localhost/atletika>

Po vstupu do aplikace se řiďte uživatelskou příručkou aplikace AK, která je v hlavním adresáři instalačního CD.

Pro potřeby spouštět aplikaci na více počítačích stačí k tomuto nainstalovanému počítači zapojit ostatní pomocí síť a na počítačích nainstalovat prohlížeč MS-Internet explorer verze 5.5 a vyšší. Potom stačí napsat do adresy v prohlížeči shodnou adresu jako výše uvedenou, pouze s tím rozdílem, že místo localhost se zapiše název PC např. ONLINE02. Zde je obrázek, který to názorně ukazuje:



Pozn: vhodné je si uložit adresu pro spuštění do oblíbených položek prohlížeče.

Oživení licence

Dle výše uvedených bodů se Vám podařilo nainstalovat aplikaci, přihlášení se Vám však nezdaří, protože je potřeba do aplikace vložit „oživovací klíč“. Provedete to následovně:

Nakopírujte soubor **c:\ak_install\config.xml** do adresáře **c:\inetpub\wwwroot\atletika\xml**. Tento soubor obsahuje klíč, který jste dostali v licenčním listu při dodávce CD.

Přístup do administrátorské části pro zálohy dat a obnovu databáze.

Pro potřeby zálohy či obnovy databáze při výpadku, aktualizace nových verzí databáze je vytvořena vlastní samostatná aplikace. Spustíte ji tak, že do adresy v prohlížeči napíšete <http://localhost/atletika/atletikaadmin> . Zobrazí se Vám shodná přihlašovací obrazovka, ve které se přihlásíte pod jménem **administrator** a heslem **atletika**.

Zobrazí se Vám menu, kde jsou na obrazovce tyto funkce (potažmo odkazy):

- změna hesla .. slouží ke změně hesla do této administrátorské části
- nové verze .. ukazuje na stránku ČASu, která obsahuje aktualizací soubory programu Atletická kancelář a její databáze a dále pokyny k práci s programem. Podrobnější informace jak používat aktualizace se dočtete na těchto internetových stránkách svazu.

Zálohy dat. Zde jde o velmi důležitou část systému obsahuje tři funkce:

- Zálohy dat – provede zobrazení Vámi provedených záloh
- Nastavení - umožní nastavit cestu na disku kam budou zálohy ukládány.

Složka, do které se provádí zálohy, musí být nasdílená.

- Zálohovat – provede fyzické zálohování dat (můžete provádět i za plného chodu systému)

Tabulku přehled záloh, kterou vidíte po zálohování je možné použít jednak k prohlížení, ale také pro uložení zálohy na jiný disk či USB disk apod. Klikněte na odkaz názvu zálohy pravým tlačítkem a z menu které se Vám zobrazí, zvolte „Uložit cíl jako“, poté zadejte cestu, kam chcete zálohu uložit.

Další dva odkazy této tabulky obsahují fci Obnovit a Smazat. Fce smazat fyzicky smaže zálohu a už k ní poté není cesta zpět.

Volba OBNOVIT umožní obnovu databáze z daného souboru s tím, že všechna aktuální data se smažou!!!

- ukončení administrátorské aplikace provedete kliknutím na odkaz odhlásit

V případě potíží při instalaci či poradenství volejte tel. 608 88 46 12 nebo použijte email: support@onlinesystem.cz